

KOCAELİ  
G22-b-18-c

G22-b-18-b

DNAY

Kocaeli Büyükşehir Belediyesi  
Tarihinde Fotogrametrik Çizimden  
Yapılan Ölçek 1/5000  
Düzeltilmiş Harita Harita 304  
Rakım İstisnası Harita 304  
Düzeltilmiş ve Çizim

MS.68.2008



Haberm 2005 Tarihine Fotoğrafik Çizimden Çıkarılmış  
Yapılan Çizim - ANA-REMİT - Planlama Şehircilik Harita  
Münasip İmarat Şirketi Tüketici Ltd. Şti.

Proje Mühürü  
Mühür No: 030047  
Proje Mühürü  
Mühür No: 030047

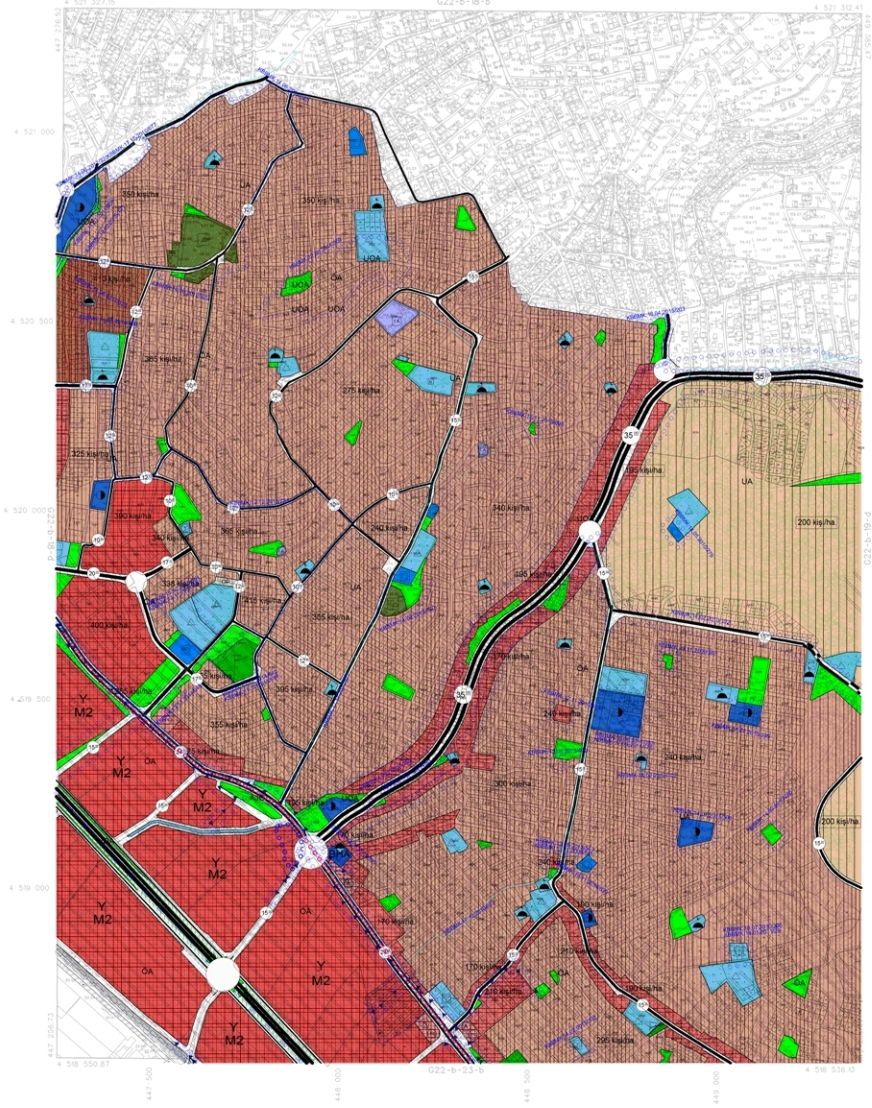
1:5000

KONTROL  
Tarih: 05.10.2008  
Harita Mühürü  
Harita No: 304  
Tarih: 05.10.2008  
Harita Mühürü  
Harita No: 304

KOCAELİ - G22-b-18-c

KOCAELI  
G22-b-18-c

G22-b-18-b



ONAY

Kocaeli Büyükşehir Belediyesi  
Ticaret Bakanlığı Yatırım  
Yatırım İzleme ve İzleme  
Şube Başkanlığı İnşaat Şube Başkanı  
Doğru İmza ve Onay

15.08.2008



1:5000

Haziran 2005 Tarihi İleri Fotogrametrik Üzerinden  
Fotoların Fiyat / AKA-KDŞP Platformu Seçimi ile  
Mikro ölçekli Harita Üzerine Hazırlanmıştır.

Şube Müdürü  
İmza: [Signature]  
Mühür: [Stamp]

Şube Müdürü  
İmza: [Signature]  
Mühür: [Stamp]

KONTROL

Şube Müdürü  
İmza: [Signature]  
Mühür: [Stamp]

Şube Müdürü  
İmza: [Signature]  
Mühür: [Stamp]

KOCAELİ - G22-b-18-c



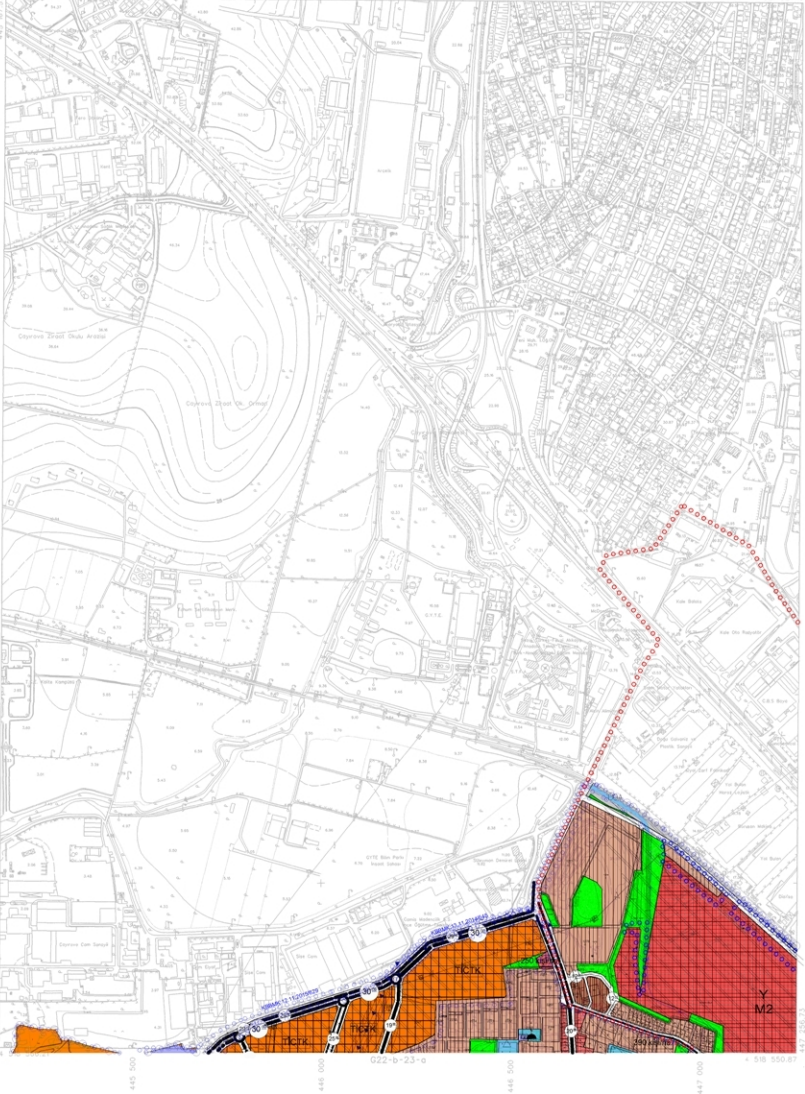


# KOCAELİ G22-b-18-d

022-b-18-a

4 521 342.43

4 521 327.15



ONAY

Kocaeli Büyükşehir Belediyesi  
Trafiksel Fizyografik Yolların  
Yapılaşım Kontrol Şerh ve 15000  
Çizim Ölçeği Haritası Harek. 284  
Scale 1:15000 Harities 1/15000  
Şerh Yapılmıştır in Osm.

15.05.2008



Haritası 2008 Tarihi Harita Fizyografik Üretimdir.  
Yapımı FİRM : ANA-KENT Yapımcı Sektörel Harita  
Şirketleri Harita Şişirisi Sayısı 146 236

1:5000

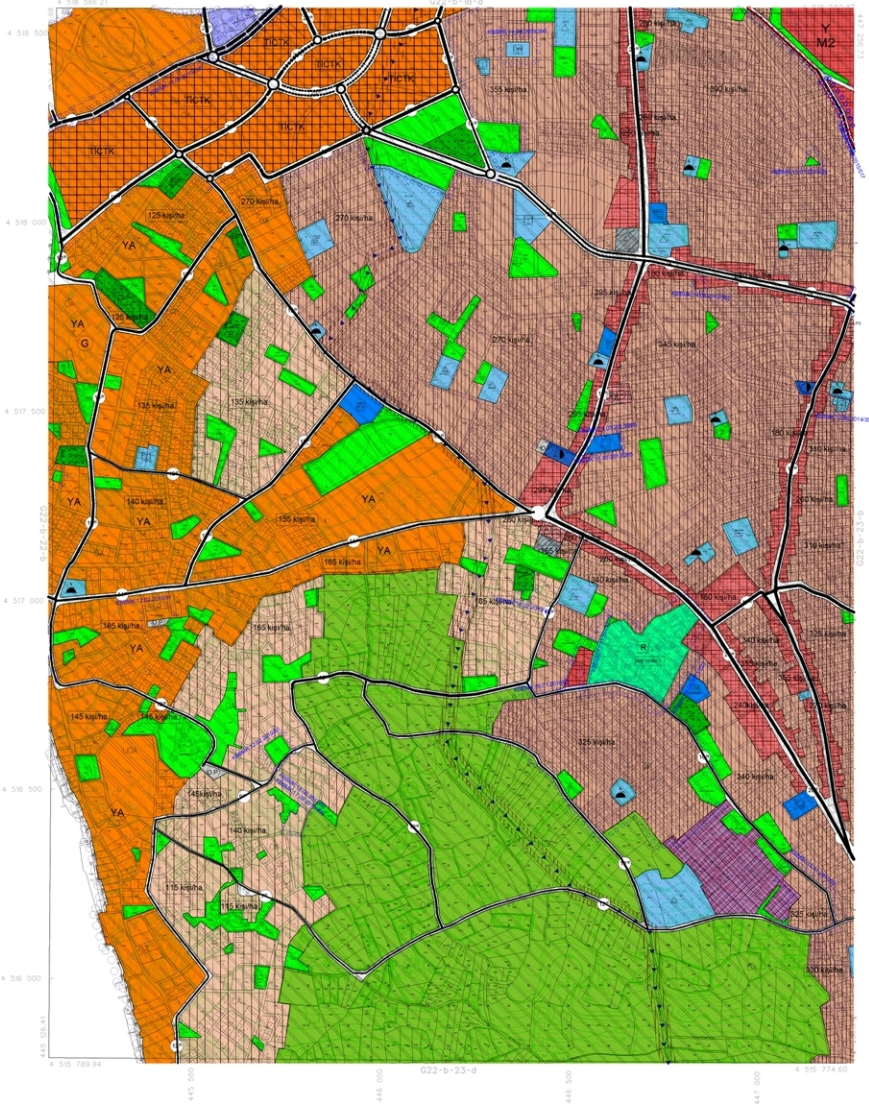
Proje Mühürü  
Hüseyin ŞENEL SİDOR  
Neslihan ŞENEL SİDOR

KONTROL  
ŞEHİRCİLİK ŞİDOR  
Harita Mühürü Harita Şişirisi Sayısı 146 236  
Harita Mühürü Harita Şişirisi Sayısı 146 236



# KOCAELI G22-b-23-a

022-b-23-a



ONAY

Kocaeli Büyükşehir Belediye  
T.C. Kocaeli Büyükşehir Belediye  
T.C. Kocaeli Büyükşehir Belediye  
T.C. Kocaeli Büyükşehir Belediye  
T.C. Kocaeli Büyükşehir Belediye  
T.C. Kocaeli Büyükşehir Belediye  
T.C. Kocaeli Büyükşehir Belediye  
T.C. Kocaeli Büyükşehir Belediye  
T.C. Kocaeli Büyükşehir Belediye  
T.C. Kocaeli Büyükşehir Belediye

15.05.2008



Harita 2008 Tarifi Hava Fotoğrafı ile Çizilmiştir.  
Yapım Firması: ANA-HEKİ Planlama Sanayi ve Ticaret A.Ş.  
Mühür: Mühür Sanayi Tarafından Alınmıştır.

1:5000

Projeye Sorumlular  
Mühür: Mühür Sanayi Tarafından Alınmıştır.  
Mühür: Mühür Sanayi Tarafından Alınmıştır.

*(Handwritten signatures)*

KONTROL  
Mühür: Mühür Sanayi Tarafından Alınmıştır.  
Mühür: Mühür Sanayi Tarafından Alınmıştır.

*(Handwritten signatures)*

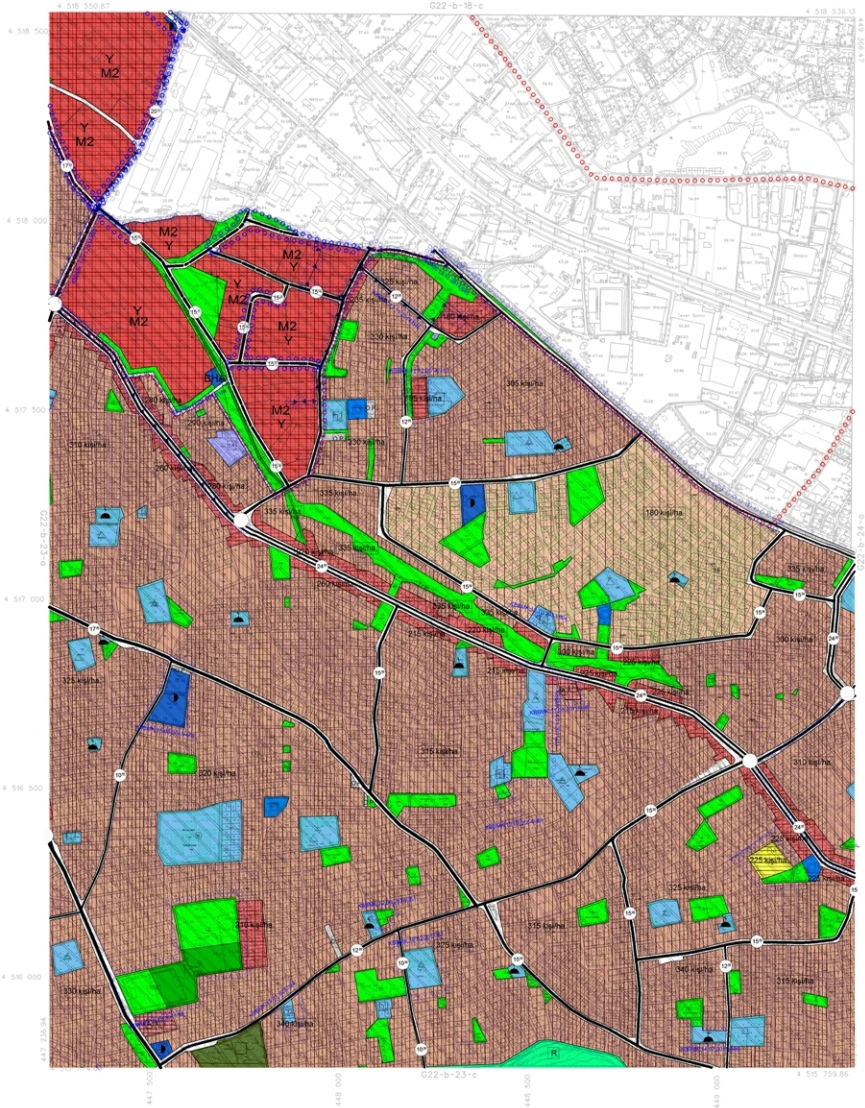
KOCAELI - G22-b-23-a





# KOCAELI G22-b-23-b

G22-b-1B-c



ONAY

Planlı Bölgeyi İmarat  
Tatlıcağına Yatırma  
Projesine İlişkin 1/5000  
Ölçekte Çizim Planına İlişkin 234  
Sıra No.lu Kararname'nin Yatırıma  
Göre İmarat ve Onay

15.03.2008



Haziran 2008 Tarihi İmarat Fotoğrafından Üretilmiş,  
Yapımcı Firma / AKI-KENT Planlama ve İnşaat, Harita  
Mikro Bilgi Sistemleri ve İmarat Ltd. Şti.

Proje Mühendisi  
Hakan TAYAN SİĞİRCİ

Proje Mühendisi  
Nesrin ÖZGÜZÜLLÜ

1:5000

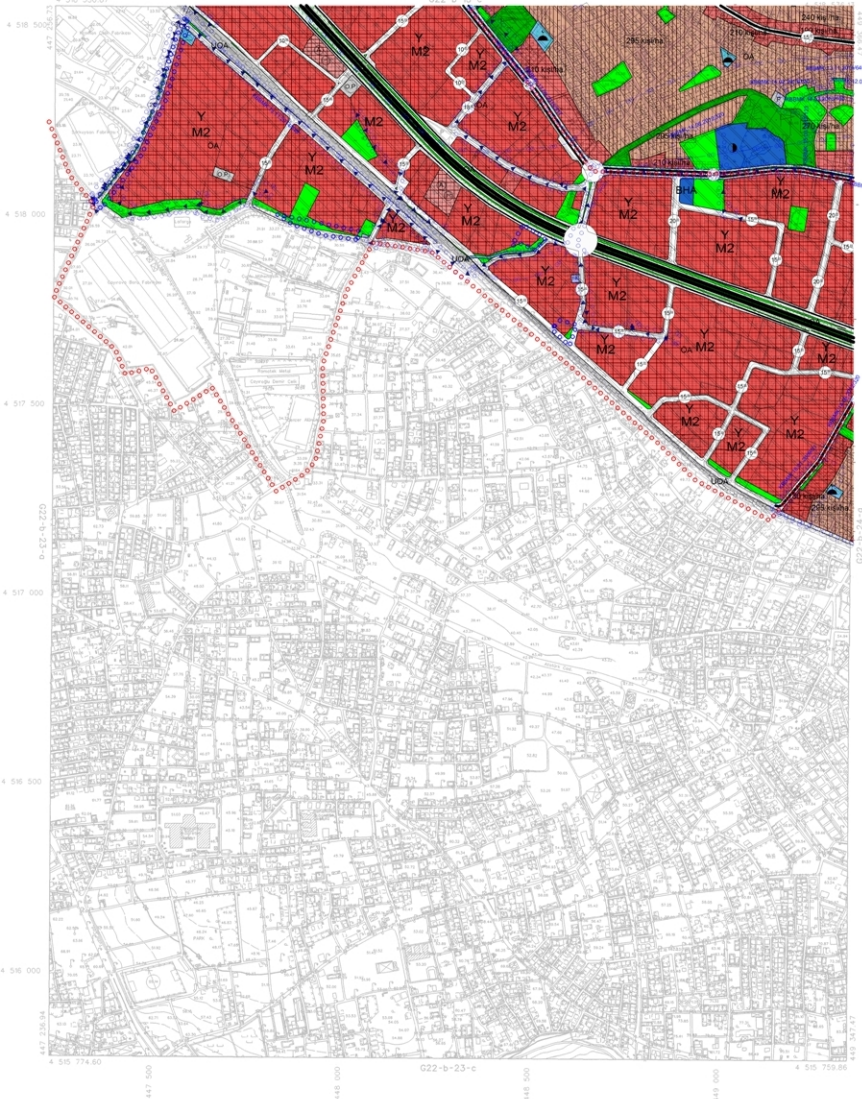
KONTROL

İmarat Mühendisi  
Harita Mühendisi  
Harita Mühendisi

Harita Mühendisi  
Harita Mühendisi  
Harita Mühendisi

KOCAELİ - G22-b-23-b

KOCAELI  
G22-b-23-b



ONAY  
Kocaeli Büyükşehir Belediyesi  
Fotogrametri Fotoğrafçılık  
Mühendislik ve İnşaat Şirketi  
Orman İşleri Müdürlüğü Harita Şube  
2016 Yılı Harita Çizim ve Ölçme  
Çalışmaları



1:5000

Harita 2005 Tarifi Hava Fotoğrafından Üretilmiştir.  
Yapma Film i ANA-KENT Planlama Genel Müdürlüğü Harita  
Mühür İnceleme Sayısı: 116.00

Proje Mühendisi  
Hasan Tamer ÖZÖR  
Proje Müdürü  
Nevruz ÖZGÜÇLÜ

KONTROL  
Mühür M2/1000  
Harita Mühendisi  
Nihalur Harita Sat  
Bektaş ÖZÜR  
Harita Yönetici Mühendisi  
Harita Fotoğrafçılık ve Ölçme

KOCAELİ - G22-b-23-b